

EDOMUS
ARQUITECTURA SOSTENIBLE

MEMÒRIA DE QUALITATS
LÍNIA D'ACABATS
ZEN

FONAMENTACIÓ

- SUBBASE DE GRAVA
- FORMIGÓ DE NETEJA HL-150
- AÏLLAMENT TÈRMIC DE POLIESTIRÈ EXTRUÏT, EN COMPLIMENT DEL CTE.
Plàstic Polietilè de baixa densitat (LDPE) + Bombolles d'aire sec Làmina d'Alumini pur amb tractament anticorrosió + Planxa de Polièstirè Expandit d. 20 Kg/m³. **Resistència Tèrmica** $R = 1,79 \text{ m}^2 \text{ K/W}$ **Transmissió Tèrmica** $U = 0,27 \text{ W/m}^2\text{K}$ (*)
- SOLERA VENTILADA DALIFORMA®. Elements prefabricats de polipropilè reciclat que s'acoblen entre si de forma ràpida i senzilla, formant un encofrat continu amb els seus propis suports.
- INSTAL·LACIÓ DE SANEJAMENT HORITZONTAL, segons projecte.
Instal·lació completa de xarxa de sanejament horitzontal, arquetes, col·lectors, etc., segons projecte, i conforme a CTE.



ESTRUCTURA EDOMUS®_LSF

L'ESTRUCTURA A BASE DE PERFILERIA D'ACER GALVANITZAT, CONFORMAT EN FRED

El sistema **EDOMUS® Light Steel Frame LSF®** consisteix en una estructura modular d'acer galvanitzat d'alta resistència, la qual també serveix de base per al tancament de l'edifici.

- SISTEMA ESTRUCTURAL VERTICAL:
Estructures en muntatge al taller, de perfil·leria d'acer galvanitzat amb fixacions mecàniques, segons plànols de projecte arquitectònic i càlcul estructural. S280GD + Z275 MAC.
- SISTEMA ESTRUCTURAL HORITZONTAL:
Perfil·leria d'acer galvanitzat, bigues autoportants segons plànols de projecte arquitectònic i càlcul estructural. Entrebigat amb planxa nervada d'acer galvanitzat. S280GD + Z275 MAC.

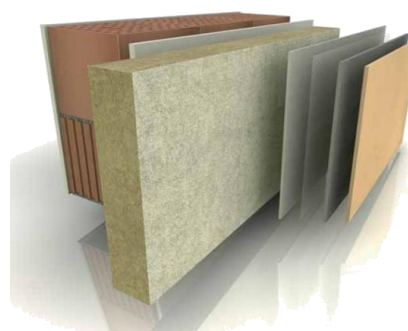


F A Ç A N A

- FAÇANA SEGONS SISTEMA CONSTRUCTIU **Light Steel Frame LSF**®
- AÏLLAMENT TÈRMIC I ACÚSTIC A BASE DE LLANA MINERAL TIPUS ROCKWOOL® –o similar-
- TANCAMENT DE FAÇANES AMB PANELLS ESTRUCTURALS TIPUS OSB 3 HIDRÒFUG

- ACABAT DE FAÇANA:
Façana ETICS-SATE, SISTEMA COTETERM® de SIKA® –o equivalent-
Sistema d'aïllament tèrmic per l'exterior, basat en l'adhesió de plaques aïllants de poliestirè expandit, tipus Coteterm Placa EPS BCO, mitjançant morter Coteterm M, i ancorades amb fixacions al suport estructural resistent.
Acabat "ACRYLIC"

- ACABATS OPCIONALS -AMB SOBRECOST:-
FAÇANA VENTILADA / PANELLAT: Amb panells de façana, com per exemple amb Euronit® amb sistema Equitone amb panell Tectiva-Etercolor (panell composite de ciment reforçat amb fibres de cel·lulosa), o Viroc® (es un panell composite, de superfícies planes, compost d'una barreja de partícules de fusta i de ciment portland comprimida i assecada), o panells compactes fenòlics tipus Trespa®, Prodema® ...
CERÀMIC: Acabat amb gres porcel·lànic de façana, amb especejament segons projecte.
FUSTA: Fusta termotractada natural o sintètica, col·locada sobre rastrells del mateix material convertint-se en una façana ventilada
....

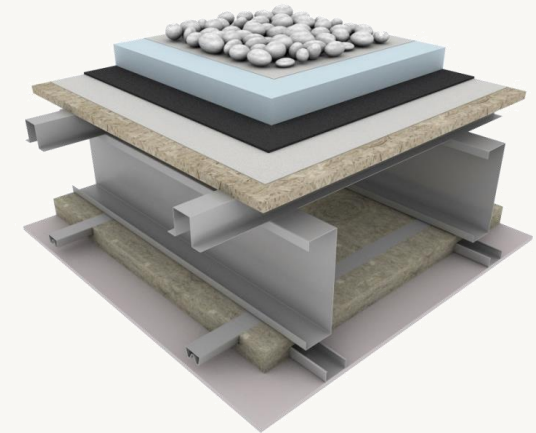


COBERTA

La coberta pot ser de dos tipus, segons es accessible i transitable, o bé no ho sigui.

Així, l'estructura de la mateixa també varia, depenent si ha de suportar les sobrecàrregues pròpies de l'ús com terrassa accessible, o no tal com estableix el CTE i la normativa vigent-. Per tant, tenim principalment les cobertes del tipus:

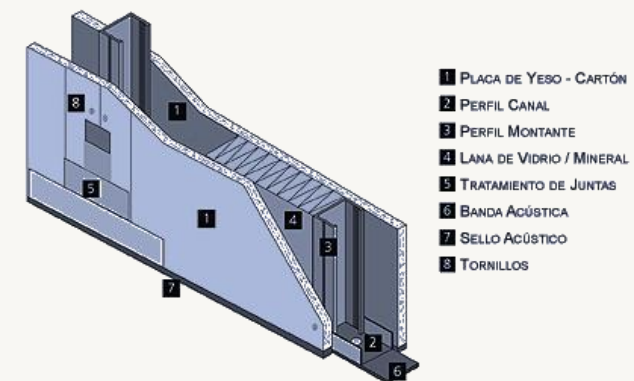
- TRANSITABLE (1): Es tracta d'una coberta que es compon de formigó de pendent, la làmina impermeable, l'aïllament tèrmic, i l'acabat del paviment de la terrassa.
- NO TRANSITABLE (2): Normalment és la coberta superior, la qual no es transitable (només per a tasques de manteniment). Consisteix en una coberta lleugera. Es compon de tres elements: suport, aïllament i impermeabilització i/o acabat. Respecte a una coberta convencional presenta els següents avantatges: impermeabilització total -sense juntes-, aïllament excel·lent, lleugera, rapidesa de muntatge,...



TANCAMENTS INTERIORS

- ENVANS DE PLAQUES DE GUIX SOBRE BANDA ACÚSTICA AMB AÏLLAMENT ACÚSTIC (15 +48 +15) / 600 (48) LM. Plaques de guix laminat Knauf® o similar, sobre perfils d'acer galvanitzat, i inclou a l'interior del sistema, aïllament acústic amb llana mineral
- EN CUINES I BANYS S'UTILITZARAN PLAQUES DE GUIX IMPREGNADES (CONTRA L'HUMITAT)
Tancament de sostre amb plaques de guix laminat Knauf® hidròfugues en les estances humides

KNAUF

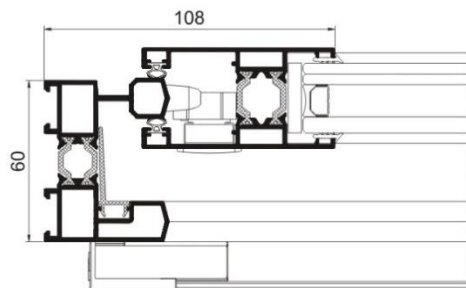


F U S T E R I E S E X T E R I O R S

- FUSTERIES D'ALUMINI RAL ESTÀNDAR SÈRIE CORTIZO® 4200 RPT (o equivalent).

OPCIONALMENT, TAMBÉ ES POT ESCOLLIR QUALSEVOL COLOR DE LA CARTA RAL, O BÉ ES POT OPTAR TAMBÉ PER FUSTERIES DE PVC. Pel que fa al moviment, poden ser corredisses o batents, segons projecte i preferències del client.

- VIDRE CAMBRA TIPUS CLIMALIT® O SIMILAR, DE 4MM +10 MM +4 MM. (DIMENSIONS <6M2). Vidres de baixa emissivitat . Opcionalment, es pot triar amb làmina acústica, o amb protecció solar.
- PERSIANA DEL RAL DE LA FUSTERIA, LAMES D'ALUMINI, AMB AÏLLAMENT TÈRMIC INTERIOR
Las fusteries exteriors incorporen persiana en totes les habitacions. El resto d'estades segons projecte i requeriments de l'usuari final. Moltes vegades la persiana convencional no es útil per a obertures superiors a una determinada amplada, ja que són massa pesades i no són maniobrables (és per això que per a obertures de més de 2,10 m d'amplada, no s'inclou la persiana). Si ho desitgeu, es poden escollir persianes de seguretat, i automatitzades, combinades amb el sistema domòtic.



ACABATS INTERIORS

- PAVIMENT I SÒCOL DE GRES, O PAVIMENT SINTÈTIC DE PARQUET FLOTANT, SEGONS LÍNIA D'ACABAT ZEN. Opcionalment -amb sobrecost- es pot triar un acabat amb gres porcel·lànic, parquet de fusta natural...
- DIVISIONS VERTICALS AMB PLAQUES DE GUIX LAMINAT KNAUF® O EQUIVALENT, SOBRE PERFILS D'ACER GALVANITZAT, INCLOU EN L'INTERIOR DEL SISTEMA AÏLLAMENT ACÚSTIC AMB LLANA MINERAL Extradossat autoportant lliure sobre tancament, W 625 "KNAUF" -o equivalent- realitzat amb placa de guix, ancorada als forjats mitjançant estructura formada per canals i muntants; 63 mm de gruix total, separació entre muntants 600 mm.
- ENRAJOLAT DE PARETS A LES CAMBRES HUMIDES AMB GRES SEGONS LÍNIA D'ACABAT ZEN, PER A LA CUINA I BANYS, O BÉ AMB PLAQUES DE GUIX LAMINAT KNAUF® HIDRÒFUGUES PER A DESPRÉS PINTAR
- ACABAT DE SOSTRE AMB PLAQUES DE GUIX LAMINAT KNAUF® HIDRÒFUGUES A LES ESTADES HUMIDES
- PINTURA PLÀSTICA A L'AIGUA DE COLOR BLANC, ANTI-HUMITAT EN ELS BANYS I CUINES, AMB UNA CAPA DE BASE I DOS D'ACABAT
Pintura plàstica amb textura llisa, color blanc, acabat mat, sobre paraments horitzontals i verticals interiors de guix projectat o plaques de guix laminat, mà de fons i dues mans d'acabat.

SALONI

 SWISS KRONO



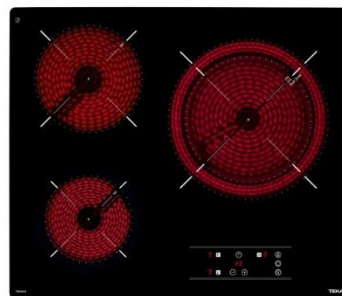
C U I N A

- Els mobles de cuina són de fusta melamínic d'alt gramatge de 19 mm de gruix amb quatre cants termo-segellats amb el mateix color de la porta. Disseny recte, acabat llis, color a triar. L'interior del moble es blanc de sèrie. Inclou un mòdul de calaixos (consultar condicions)
- Els tiradors són d'acer inoxidable segons línia d'acabat ZEN
- El taulell de treball es de POST-FORMAT
- Aigüera: ROCA® DUO 80 / GRIFO ROCA® L20

Roca



- CAMPANA TEKA® DBB 70 - 40460420, FORN TEKA® HBB435 - 41560011, VITROCERÀMICA TEKA® TB 6315 - 40239034, tots acabats inox. Segons línia d'acabat ZEN
S'hi inclou el forn, la cuina vitroceràmica, i la campana extractora, segons nivell d'acabat ZEN, tots de la marca Teka®.



- **PACK ELECTRODOMÈSTICS + segons línia d'acabat ZEN**
OPCIONAL -NO INCLÒS-
FRIGORÍFIC TEKA® NFL 342 C - 113420001, RENTAPLATS TEKA® 60 CMS. DFS 26610 WH, RENTADORA TEKA® WMT 10610 WH 113920005. Segons línia d'acabat ZEN



B A N Y S

Segons distribució i plànols, l'equipament dels banys consta de:

- BANY 1: LAVABO ROCA® THE GAP SEMIPEDESTAL, INODOR ROCA® THE GAP, PLAT DE DUTXA ROCA® MALTA EXTRAPLANS. Aixetes de la línia ROCA® L20
- BANY 2: LAVABO ROCA® THE GAP SEMIPEDESTAL, INODOR ROCA® THE GAP, BIDÉ -OPCIONAL- ROCA® THE GAP, BANYERA ROCA® CONTESA 170X70. Aixetes de la línia ROCA® L20

Important: preval la distribució del plànol d'arquitectura i el pressupost al contingut amunt expressat, el qual és merament descriptiu dels models a instal·lar.

Roca



F U S T E R I E S I N T E R I O R S

- Porta d'accés a l'habitatge amb pany de seguretat d'alumini, del mateix ral que la fusteria exterior.
- Fusteries interiors acabades lacades en blanc, segons línia d'acabat ZEN.
- Opcionalment, es poden escollir portes corredisses segons disseny arquitectònic, així com altres acabats -amb sobrecost-
- OPCIONAL. -NO INCLÒS-
Davant d'armaris encastats, segons proposta de disseny arquitectònic i segons línia d'acabat ZEN. Davant d'armaris del mateix acabat que les portes de pas, sense distribució interior (opcional).



INSTAL·LACIONS

AIGUA

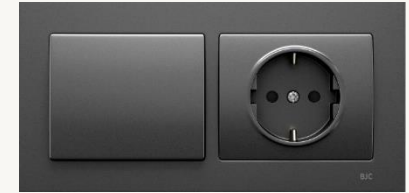
- FONTANERIA**
INSTAL·LACIÓ COMPLETA DE FONTANERIA, SEGONS CTE_HS4 SALUBRITAT
 Canonades de polibutilè, realitzada amb peces premsades i metàl·liques, en instal·lacions d'aigua freda i calenta, amb peces especials de multicapa, instal·lat i funcionant, per a cada cambra de bany, amb dues claus de tall, de llautó cromat, col·locada mitjançant unió roscada, totalment equipada instal·lada, funcionant segons norma vigent, fins i tot amb protecció de tub corrugat de PVC.
- SANEJAMENT**
 TUBS, COLZES I DERIVACIONS DE PVC.
 Instal·lació completa, segons projecte.
- INSTAL·LACIÓ D'AIGUA CALENTA SANITÀRIA AMB UNA BOMBA DE CALOR –AEROTÈRMIA-
 MODEL BC ACS BAXI®**
 Escalfador d'aigua d'emmagatzematge termodinàmic mural.
 Amb un COP de fins a 2,7 aquesta gamma permet aconseguir estalvis molt importants respecte a altres equips de generació d'aigua calenta sanitària.
 Amb la seva resistència elèctrica inclosa de 1,2kW, l'equip és capaç d'escalfar l'aigua de l'acumulador de manera més ràpida i fins i tot arribar fins a 70°C per al tractament antilegionel·la.
 Aquest equip pot escalfar l'aigua fins a 60° C.
 L'acumulador està fabricat en acer vitrificat, i incorpora ànode de magnesi, cosa que evita la seva corrosió.

BAXI



BAXI





BJC

ELECTRICITAT

- **INSTAL·LACIÓ ELÈCTRICA COMPLETA SEGONS REBT.**
La instal·lació elèctrica es farà segons els plànols de projecte, i segons normativa vigent (REBT). El client revisarà la ubicació de tots els interruptors i endolls, i pot modificar la configuració inicial, si escau.
- **MECANISMES ELÈCTRICS DE NIESSEN®, MODEL IRIS PLUS ACABAT BLANC / ANTRACITA COSSO**
La instal·lació elèctrica es farà segons els plànols de projecte, i segons normativa vigent (REBT). El client revisarà la ubicació de tots els interruptors i endolls, i pot modificar la configuració inicial, si escau. S'instal·laran els mecanismes detallats en els plànols d'instal·lacions quantificats per a un habitatge d'electrificació mitjana / elevada.
- **IL·LUMINACIÓ**
S'inclou la il·luminació en cuina i banys, mitjançant equips tipus downlight i ulls de bou de tipus led

TELEFONIA

- **INSTAL·LACIÓ DE TOMA DE TELEFONIA I TV, EN LA SALA D'ESTAR, CUINA I HABITACIÓ PRINCIPAL.**
- **INTERFON AMB OBERTURA REMOTA (1 UT.)**

CLIMATITZACIÓ / CALEFACCIÓ

- **EQUIP DE CLIMATITZACIÓ TIPUS MITSUBISHI ELECTRIC® INVERTER MSZ-HR 3500-3600W 1 UD./100M² o equivalent**
S'instal·larà un equip de climatització de potència fred/calor 3,5/3,6 kW., amb tecnologia inverter, i classificació energètica classe A, preferentment a la sala d'estar. Per a habitatges de superfície superior a 200 m² s'instal·laran dues unitats.
El client pot escollir, si ho desitja, un sistema de climatització per conducte, i/o terra radiant...

BAXI



ECOEFICIÈNCIA ENERGÈTICA



QUALIFICACIÓ ENERGÈTICA DE L'HABITATGE:

La **Certificació d'eficiència energètica** dels edificis és una exigència derivada de la Directiva 2002/91/CE.

La Eficiència Energètica es pot definir com la reducció del consum d'energia mantenint els mateixos servicis energètics, sense disminuir el nostre confort i qualitat de vida, protegint el medi ambient, assegurant-ne l'abastament i fomentant un comportament sostenible en el seu ús.

Els nostres habitatges, amb el paquets "+ECO", aconseguen una **eficiència energètica CLASSE A**

Una bona implantació al terreny, cercant l'orientació solar adequada, la protecció dels vents dominants, així com disposar d'un bon aïllament tant de l'exterior com del terreny, confereix a l'habitatge una capacitat molt elevada per protegir-se de l'ambient exterior i de les inclemències del temps. La construcció amb el sistema constructiu **Light Steel Frame LSF®** confereix a l'habitatge unes prestacions òptimes en aquest apartat molt superiors a la construcció amb sistemes tradicionals (nivell d'eficiència entre dos i tres nivells superiors).

A més, combinat amb el pack "+ECO", amb un sistema d'aportació d'energia renovable, amb instal·lacions tèrmiques d'alta eficiència i rendiment, s'aconsegueix una classificació energètica classe A. A més, això reverteix en forma d'estalvi en el consum d'energia, i per tant, en la despesa econòmica.



Más eficiente



Menos eficiente



ECOLOGIA PACK " + ECO "

Es tracta de tota una sèrie d'instal·lacions destinades a la millora a l'ecologia, l'estalvi energètic i l'eficiència, per a oferir un producte el més respetuós amb el medi ambient, així com amb l'estalvi per al seu usuari.

Es valorarà en cada cas segons les opcions escollides pel Client, i càlculs tècnics i dimensionament de les instal·lacions en compliment dels requeriments i normatives vigents.

OPCIONES A INCORPORAR AL PACK:

- Panell/s adicional/s en coberta per a la producció d'aigua calenta sanitària (ACS) per al suport energètic en calefacció.
- Coberta solar fotovoltaica situada al porxo d'aparcament del vehicle a parcel·la, per a la càrrega de bateries, i recàrrega, en el seu cas, del vehicle elèctric (sup. De panells 12 m²).
- Reciclatge de les aigües grises de l'habitatge, per al seu reaprofitament.
- Sistema de recollida de les aigües de pluja per a usos de reg de la parcel·la
- ...

A.C.S. + CALEFACCIÓ AMB AEROTÈRMIA

Solució d'aigua calenta sanitària i calefacció solar amb aerotèrmia (de baxi®) utilitzant l'energia de l'ambient per a climatitzar el teu habitatge.

RADIADORS DE BAIXA TEMPERATURA JAGA® LOW-H₂O

Low-h₂o significa literalment "poc h₂o" o "poca aigua". Un nom justificat. El radiador low-h₂o té només una desena part del contingut d'aigua d'un radiador convencional. De mitjana, 2 litres en cop de 20, per radiador.

Equilibri perfecte de la temperatura / major distribució del calor / baixa temperatura de contacte

Escalfen més ràpid / frenen més ràpid / baixes temperatures d'impulsió.

Sistema de radiadors de baixa temperatura, compatibles amb el sistema de calefacció amb bomba de calor (fred i calor en un)



BAXI

jaga



DOMÒTICA PACK " + DOMO "

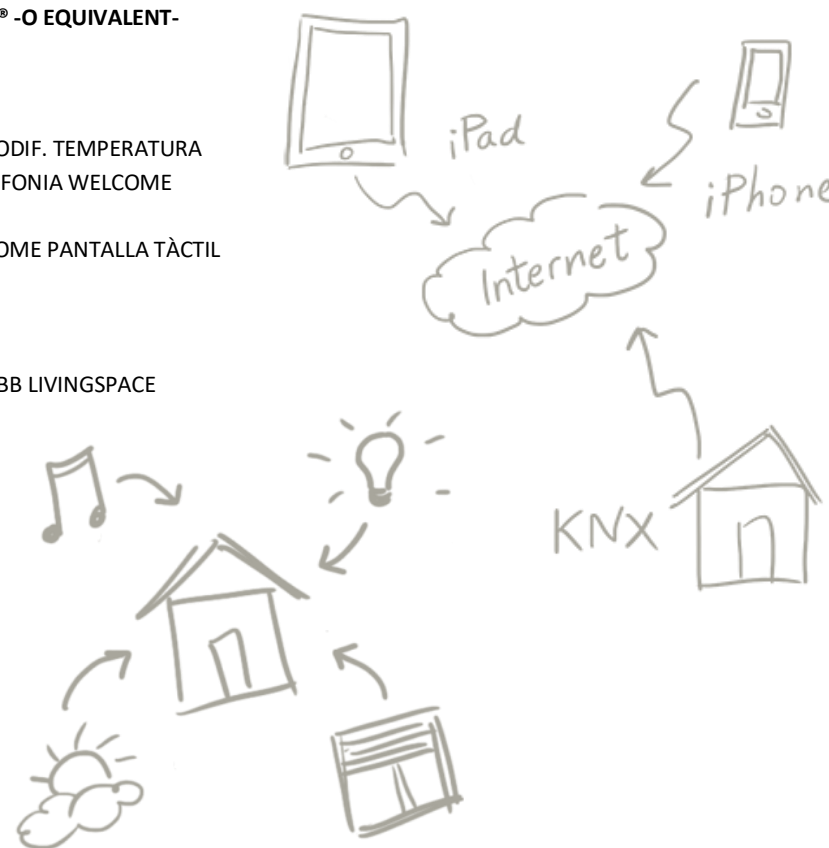
Es tracta de tota una sèrie d'instal·lacions destinades a la centralització de totes les prestacions de l'habitatge, i els mecanismes per al seu control, per a la millora en la comoditat per a l'usuari, i indirectament també millora l'estalvi energètic. Aquest concepte es coneix com a domòtica, o habitatge intel·ligent automatitzat.

• **SISTEMA ABB-FREE@HOME DE NIESSEN® -O EQUIVALENT-**

- ✓ CONTROL D'IL·LUMINACIÓ
- ✓ CONTROL DE PERSIANES
- ✓ CONTROL DEL CLIMA. ON/OFF, MODIF. TEMPERATURA
- ✓ SISTEMA DE COMUNICACIÓ INTERFONIA WELCOME
- ✓ CONTROL DE SEGURETAT
- ✓ INCLOU MONITOR DE 7" FREE@HOME PANTALLA TÀCTIL

CARACTERÍSTIQUES ADICIONALS:

- ✓ CONTROL D'ESCENES
- ✓ CONTROL A DISTÀNCIA AMB MYABB LIVINGSPACE
- ✓ CONTROL PER VEU
- ✓ FUNCIONS LÒGIQUES
- ✓ SIMULACIÓ DE PRESENCIA



PACK " + POOL "

Es tracta de la construcció de piscina, de dimensions i disseny escollit segons projecte d'arquitectura.

La fase de construcció constarà a:

- ✓ ENCOFRAT I ARMAT
- ✓ PROYECTAT DE FORMIGÓ – GUNITAT
- ✓ INSTAL·LACIONS
 - EQUIP DE FILTRACIÓ
 - ACCESSORIS DEPURACIÓ (SKIMMERS, BOLLADOR, BOQUILLA, ETC)
 - INSTAL·LACIÓ FONTANERIA
 - PRESA DE TERRA
- ✓ CORONAMENT
- ✓ REVESTIMENT INTERIOR GRESITE

- OPCIONALS, no inclosos

Oferim una sèrie de opcions per completar la construcció de la piscina:

- ✓ ESCALA D'ACCÉS EN ACER INOXIDABLE, O BÉ FORMACIÓ D'ESGLAONS D'OBRA.
- ✓ REVESTIMENT INTERIOR I CORONAMENT GRES PORCEL·LÀNIC
- ✓ EQUIP DE CLORACIÓ SALINA
- ✓ IL·LUMINACIÓ DEL VAS DE LA PISCINA AMB LLUMS LED
- ✓ EQUIP DE DUTXA EXTERIOR



